

REGION BRUXELLES - CAPITALE

COMMUNE - 1120 NEDER-OVER-HEEMBEEK

DEMANDE DE PERMIS D'URBANISME

Régularisation d'un cabinet médical (e.a. affectation) + 6 emplacements de parkings en zone de recul + porte d'entrée en ALU blanc (façade avant) + châssis PVC bleus (façades avant et arrière)

Avenue des Croix de Guerre, 94 - 1120 Neder-Over-Heembeek

MAITRE D'OUVRAGE

ARCHITECTE

INGENIEUR EN STABILITE

ENTREPRENEUR

OV ARCHITECTURE s.r.l.

Avenue du Pénail, 22
1120 Bruxelles
Gsm: 0478 712 184
E-mail: ov.architectuur@skynet.be

SITUATION EXISTANTE DE DROIT

Coupes $\frac{1}{50}$

DATE: 20-10-2025

IND. A 23-10-2025

IND. B

IND. C

IND. D

IND. E

SIGNATURES:

MAITRE D'OUVRAGE

ARCHITECTE

ENTREPRENEUR

MODIFICATIONS:

IND. A MODIFICATIONS SUITE AVIS INCOMPLET

IND. B

IND. C

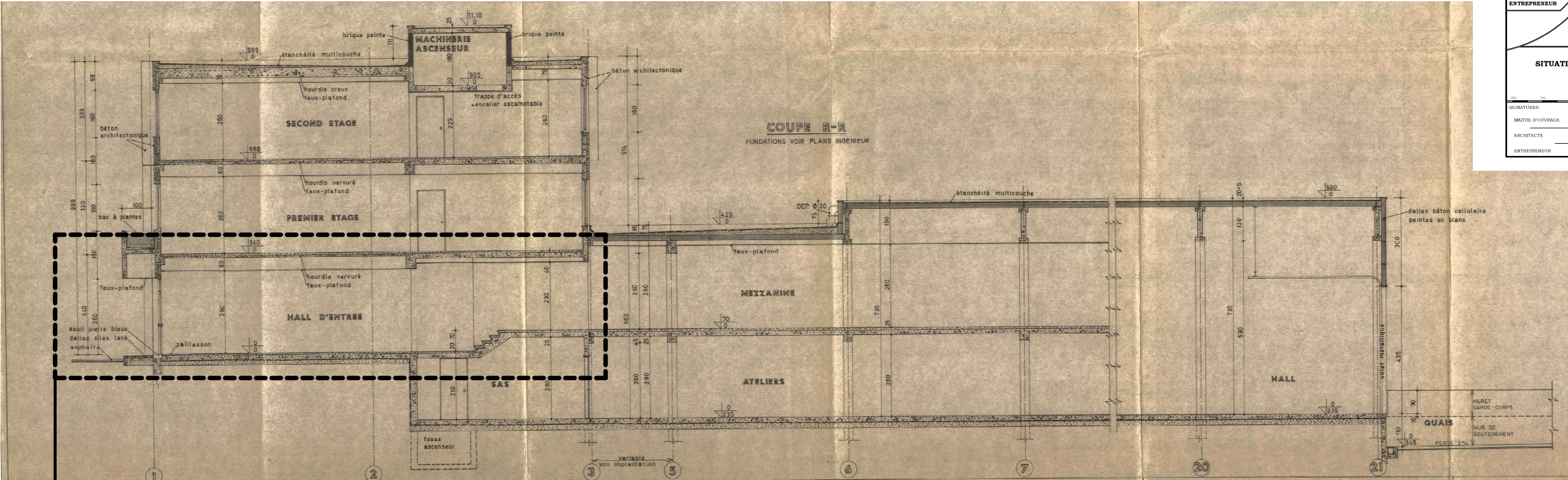
IND. D

IND. E

IND.

PLAN

P.03/06



ZONE CONCERNEE PAR LA PRESENTE DEMANDE